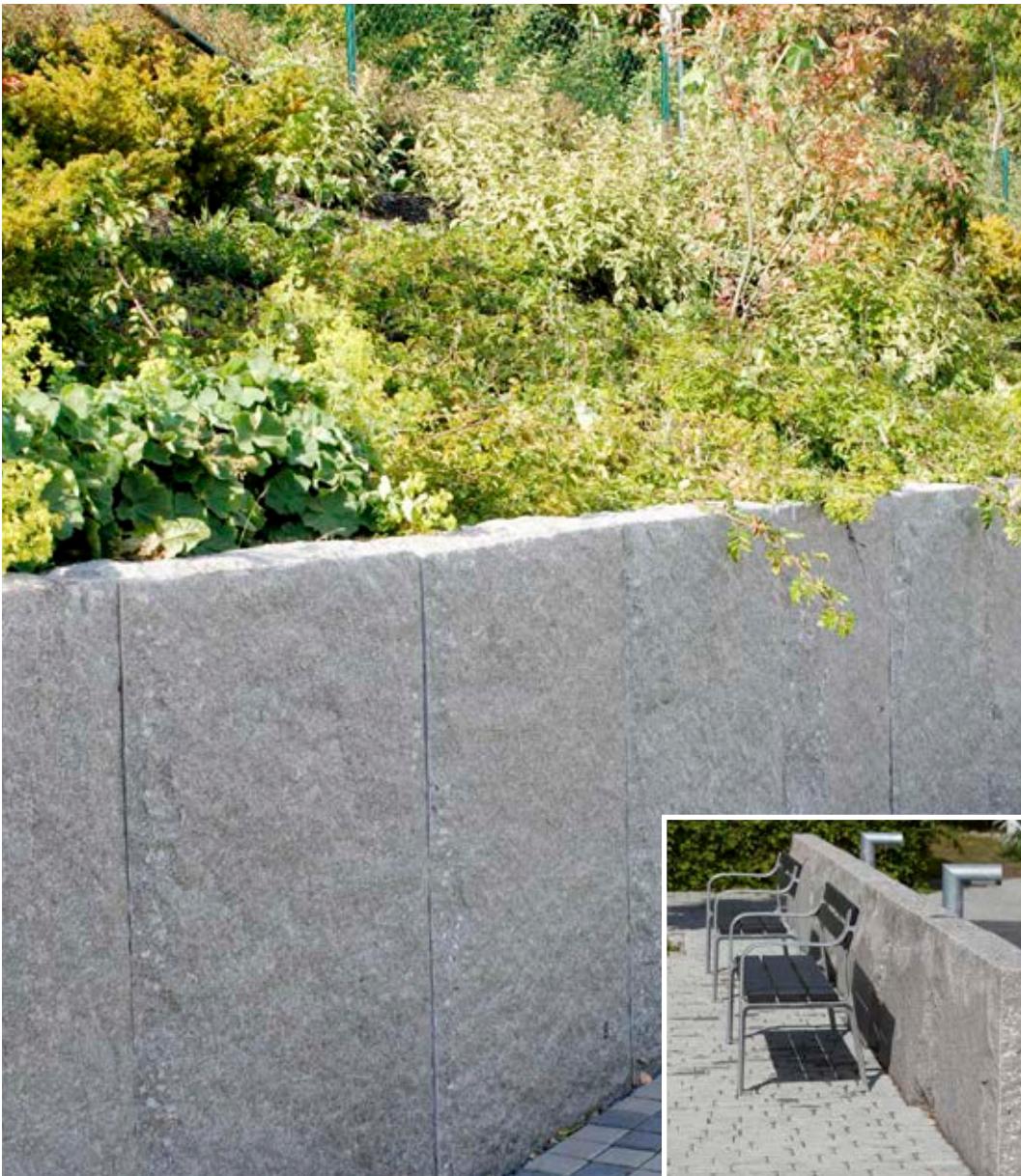
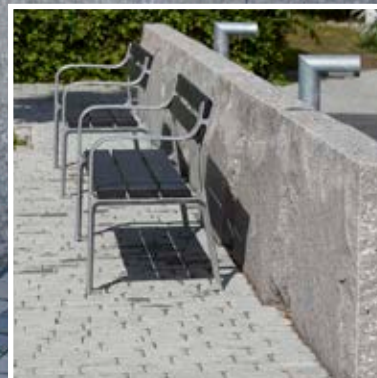


## BLOCKSTENSMUR - RÅKILAD GRANIT



Blockstensmur av Grå Bjärlövsgranit, råkilad



Blockstensmur av Grå Bjärlövsgranit, råkilad



Blockstensmur av Grå Bjärlövsgranit, råkilad

Att råkila en blockstensmur är ett hantverk. Det är inget som kan göras maskinellt, varje kilning kräver kunskap om hur stenen kommer att dela sig. Det krävs också att rätt sten är vald för ändamålet, det är inte alla granitsorter som går att kila med gott resultat. Den Grå Bjärlövsgraniten har exceptionellt goda klyvegenskaper, och går därför även att kila till radiella murar.

Med murar i granit finns möjligheter att ge helt egna uttryck, både till offentliga och privata miljöer. Val av färger från ljus och mörk grå till röd ger stora variationsmöjligheter. Blockstensmuren kan användas som stödmur för att ta upp höjdskillnader, enkelsidig eller med delvis synlig baksida, eller som barriärmur med båda sidorna synliga för att avgränsa olika ytor. Blockstensmuren kan utföras med stor variation i höjd och ger ett stramt intryck som passar väl in i stadsmiljö.

En råkilad blockstensmur, precis som andra granitmurar, åldras på ett sätt som gör dem vackrare med åren, samtidigt som de kräver minimalt med underhåll.



Blockstensmur av Grå Bjärlövsgranit, råkilad med krysshämrad översida.



# FAKTA BLOCKSTENSMUR GRANIT - RÅKILAD

**NATURSTENSKOMPANIETS PRODUKTNUMMER:** 40A

**AMA-KOD:** FBB.1 - Kallmur av natursten, FBB.2 - Bruksmur av natursten

## MATERIAL

Grå Bjärlövsgranit, Röd Vångagranit, Grå & Röd Bohusgranit.

Även portugisiska, kinesiska och andra nordiska granitsorter kan tillhandahållas.

## YTBEARBETNING

Synliga ytor Råkilad med max 100 mm knölar samt raka tillsatta kanter.  
Märken efter kilhål får förekomma.

Övriga ytor Sågade eller råkilade.

## VANLIGA DIMENSIONER (mm)

Längd	Fallande längder, inom intervallet 500-2000
Höjd, synlig	350, 500, 600, 700, 800, 900
Djup under mark	Enkelsidig mur: 200, Dubbelsidig mur: 300
Bredd, översida	200
Bredd, undersida	> 180

Block med andra dimensioner kan tillverkas efter beställarens önskemål.  
Även radiella murar kan tillhandahållas.

## VIKT

Blockstensmur av Grå Bjärlövsgranit, 700 mm total höjd, 200 mm bredd:  
ca 450 kg/m (2640 kg/m<sup>3</sup>)

## TOLERANSER (mm)

Total höjd, råkilad undersida	±100
Total höjd, sågad undersida	±20
Bredd, översida	±6

## DEFINITION AV MURTYP

Blockstensmurar formas av rektangulära stenblock som monteras bredvid varandra i rad. Jämfört med andra murtyper ger blockstensmur ett stramt intryck som passar väl in i stadsmiljön.

## REKOMMENDATIONER

Blockstensmurar ska monteras med fog. Lämplig fogbredd är 8-10 mm.

Blockstensmuren levereras färdig att montera. Det ger en monteringskostnad som är lägre än för de murar som måste formas till lämpliga format på plats.

Lämplig både som stödmur (enkelsidig) och barriärmur (dubbelsidig).

Högre stödmurar bör, där markförhållanden så kräver, förses med bakstöd av t.ex. betong.

Svart diabas har inte samma goda klyvegenskaper som de andra rekommenderade graniterna. Därför rekommenderas den inte vid helt råkilade murar.

## FÖR FÖRDJUPAD INFORMATION

Materialfakta, referensobjekt, projektering, montering:  
[www.naturstenskompagniet.se](http://www.naturstenskompagniet.se)



**NATURSTENS**  
KOMPANIET

[www.naturstenskompagniet.se](http://www.naturstenskompagniet.se) | [info@naturstenskompagniet.se](mailto:info@naturstenskompagniet.se) | 044-738 00