



Natursten är ett utmärkt material för att skapa karaktär och atmosfär i olika inredningsmiljöer. Estetiskt och tekniskt goda stenarbeten präglas av medvetna och genomtänkta val av stensort, kulör, mönster, plattformat och ytbearbetning. Beroende på sina goda egenskaper väljs ofta natursten för att klara eldstädernas stora påfrestningar. Val av rätt sten och ytbearbetning ökar stenens livslängd och underlättar underhållet.

# ELDSTÄDER

## Rekommenderade ytbearbetningar

Polerad och finslipad ytbearbetning är vanligast förekommande, men även grövre ytbearbetning som flammad, krysshamrad eller råkilad/klippt kan rekommenderas. Synliga kanter utförs normalt med samma ytbearbetning som ovansidan, men en avvikande kantbearbetning kan förhöja det estetiska intrycket. Ölandssten kan även levereras med hyvlad ytbearbetning.

Kalksten och marmor är känsliga för medel med pH-värde under 7. Svaga syror som kolsyra och vinsyra kan etsa en polerad yta så att matta fläckar uppstår. Ytan är då svår att återställa till polerat skick. Riskerar stenen att utsättas för svaga syror rekommenderas finslipad ytbearbetning.

## Rekommenderade format

Natursten ger stora möjligheter till val av format. Plattornas storlek anpassas till eldstadens utformning. Olika material har olika egenskaper. Detta kan begränsa storleken beroende på ytbearbetning och tjocklek.

## Rekommenderade tjocklekar

Valet av tjocklek är delvis en estetisk och delvis en teknisk fråga. Det styrs av plattans ytbearbetning och längd. Plattornas tjocklek måste anpassas till det infästningssystem som ska användas.

## Underhåll

**Granit:** Använd så torra metoder som möjligt. Vid bunden smuts används rengöringsmedel av typ Allrent.

Observera att det på en granityta är bättre att använda rengöringsmedel av typ Allrent än en såpalösning. Medel som bygger upp skyddande skikt ska aldrig användas.

**Ölandssten/marmor/kalksten/skiffer:** Använd så torra metoder som möjligt. Vid bunden smuts används en rengöringslösning av naturlig såpa typ Grummesåpa. Vid regelbunden användning av såpalösning tillförs stenen den balanserade porfyllnad som är nödvändig som ytskydd. Såpan ska vara naturlig och fri från tillsatser. En ny och tidigare obehandlad stenyta mättas först med såpalösning för att ge en skyddande impregnering. Därför bör doseringen av såpa vid de första städningarna vara 2-5 gånger den normala. Överskottet av såpa arbetas in med torrpolering eller avlägsnas med vatten.

Polerade ytor på kvartsitskiffer har låg sugförmåga. Istället tillämpas samma metod som för granit (ingen mättning av stenytan skall då ske).

Kalksten och marmor är känsliga för medel med pH-värde under 7, varför stor försiktighet ska iakttas vid användning av rengöringsmedel.

## För fördjupad information

Materialfakta, referensobjekt, projektering, montering: [www.naturstenskompagniet.se](http://www.naturstenskompagniet.se)

## REKOMMENDERADE MATERIAL

### ÖLANDSSTEN



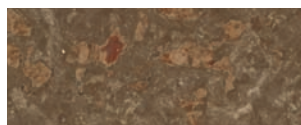
ÖLANDSSTEN GRÅ G1



ÖLANDSSTEN GRÅ G2



ÖLANDSSTEN HORS



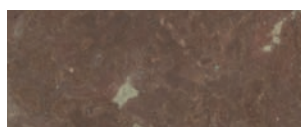
ÖLANDSSTEN GRÅFLAMMIG



ÖLANDSSTEN RÖD B1



ÖLANDSSTEN RÖD B2



ÖLANDSSTEN RÖDFLAMMIG

### MARMOR



BIANCO CARRARA C/D

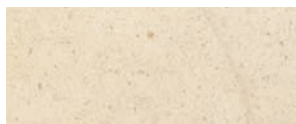


BARDIGLIO NUVOLATO

### KALKSTEN



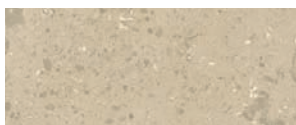
BOTTICINO CLASSICO



CREME CASCAIS



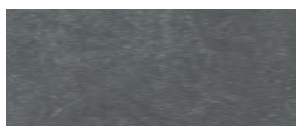
JURA BEIGE



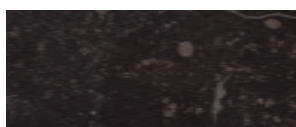
JURA GRÅ



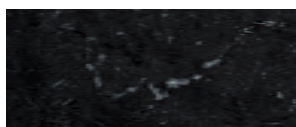
AZUL VALVERDE



ANRÖCHTER



BELGISK KALKSTEN



NERO MARQUINA

### GRANIT



BJÄRLÖV



NERO IMPALA

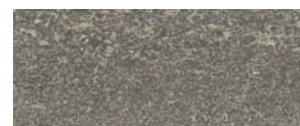


SVART GRANIT



EMERALD PEARL

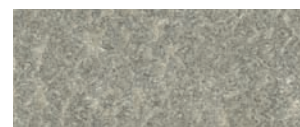
### SKIFFER



ALTASKIFFER



OFFERDALSKIFFER



OPPDALSKIFFER



OTTASKIFFER




PORTOSKIFFER



**NATURSTENS**  
KOMPANIET

Telefon 044-738 00 Fax 044-738 09  
info@naturstenskompaniet.se  
www.naturstenskompaniet.se

 **NATUR**  
**STEN** Symbolen för produkter av massiv  
natursten tagen ur berggrunden.