

Kalksten, marmor, granit och skiffer är utmärkta material för att skapa karaktär och atmosfär i entréer och i olika typer av rum där slitaget är hårt. De är lämpliga som golv, eftersom de är slitstarka och dessutom relativt underhållsfria. Estetiskt och tekniskt goda stenarbeten präglas av medvetna och genomtänkta val av stensort, kulör, mönster, plattformat och ytbearbetning. Möjligheter finns att skapa mönster genom att lägga golvplattor av olika material, format och ytbearbetningar.

Kalksten och marmor är känsliga för salter, sura vätskor som ättika, vin och fruktjuice. Riskerar stenen att utsättas för salter och sura vätskor ställs större krav på underhåll.

De flesta graniter och kvartsitskifferar tål kemisk påverkan.

Lerskiffer är mjukare och rekommenderas inte för offentliga utrymmen.

Rekommenderade ytbearbetningar

Ytbearbetningen måste anpassas till användningen. I entréer, där det finns risk för väta eller snö, kan p.g.a. halkrisken en slipad eller polerad bearbetning vara olämplig.

Kalksten och marmor

Den vanligaste och lämpligaste ytbearbetningen är normal- eller finslipad. En bestående yta, som tål slitage, uppnås med slipad bearbetning. Den är även optimal ur städsynpunkt.

Granit

De vanligaste och lämpligaste ytbearbetningarna är polerad, finslipad eller flammad. Dessa är lämpliga då slitaget är hårt. Exempel på detta är i entréer och i påfrestande kemiska miljöer som t.ex. kök. Önskas en bestående blank yta som tål slitage väljs med fördel en polerad granityta.

En flammad yta är utmärkt i entréer och partier där golvet sluttar, men kan verka "tung" i vissa andra utrymmen.

Skiffer

För skiffer är den vanligaste ytan en naturlig kloyta som är lätt vågig och i stort sett plan. Skiffer kan även slipas och poleras.

Naturlig kloyta är utmärkt i entréer och partier där golvet sluttar, men kan verka "tung" i vissa andra utrymmen.

Rekommenderade format

Det mest kostnadseffektiva formatet ur både tillverknings- och monterings-synpunkt är fallande längder. Längden varierar då från 1,5 till 3 gånger breddmättet. Plattor tillverkas i standardformaten 300 x 300 mm, 305 x 305 mm, 200 x 400 mm och 400 x 400 mm. Även andra format kan beställas.

Rekommenderade tjocklekar

De vanligaste tjocklekarna är 10 mm kalibrerade för läggning i fästmassa alternativt 20 mm för läggning i bruk. Även andra tjocklekar förekommer.

Underhåll

Använd så torra metoder som möjligt. Torrmoppning eller dammsugning är lämpliga. Vid bunden smuts används rengöringslösning beroende på stensort.

Kalksten, marmor och skiffer

Vid bunden smuts används en rengöringslösning av naturlig såpa. Såpa av typ Grummesåpa i kombination med fukt/våtmoppning eller kombimaskin rekommenderas. Vid regelbunden användning av såpa tillförs stenen den balanserade porfyllnad som är nödvändig som ytskydd. Såpan ska vara naturlig och fri från tillsatser av vax och salter. En ny och tidigare obehandlad stenyta mättas först med såpalösning för att ge en skyddande impregnering. Därför bör doseringen av såpa vid de första städningarna vara 2-5 gånger den normala. Överskott av såpa arbetas in med torrpolering med vit golvvårdsron-dell eller avlägsnas med vatten. Skiktupbyggande medel (t.ex. vax och polish) ska aldrig användas.

Polerade ytor på kvartsitskiffer har låg sugförmåga. I stället tillämpas samma metod som för granit (ingen mättning av stenyta skall då ske).

Kalksten och marmor är känsliga för medel med pH-värde under 7, varför stor försiktighet ska iaktas vid användning av rengöringsmedel.

Granit

Använd så torra metoder som möjligt. Torrmoppning eller dammsugning är lämpliga städmetoder. Vid bunden smuts bör rengöringsmedel av typ Allrent i kombination med fukt/våtmoppning eller med kombimaskin användas.

Observera att det på en granityta är bättre att använda rengöringsmedel av typ Allrent än såpalösning. Skiktupbyggande medel (t.ex. vax och polish) ska aldrig användas.

För fördjupad information

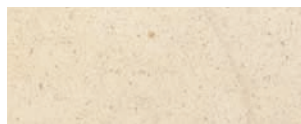
Materialfakta, referensobjekt, projektering, montering: www.naturstenskompagniet.se

REKOMMENDERADE MATERIAL

KALKSTEN



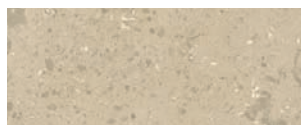
BOTTICINO CLASSICO



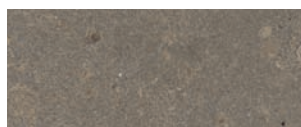
CREME CASCAIS



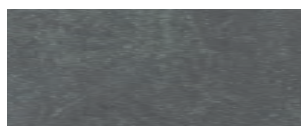
JURA BEIGE



JURA GRÅ



AZUL VALVERDE



ANRÖCHTER



BELGISK KALKSTEN



NERO MARQUINA

MARMOR



BIANCO CARRARA C/D



BARDIGLIO NUVOLATO

GRANIT



BJÄRLÖV



NERO IMPALA

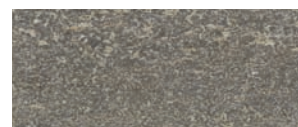


SVART GRANIT



EMERALD PEARL

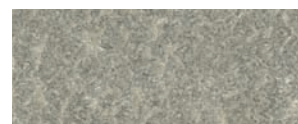
SKIFFER



ALTASKIFFER



OFFERDALSKIFFER



OPPDALSKIFFER



OTTASKIFFER




PORTOSKIFFER



NATURSTENS
KOMPANIET

Telefon 044-738 00 Fax 044-738 09
info@naturstenskompaniet.se
www.naturstenskompaniet.se

 **NATUR** Symbolen för produkter av massiv
STEN natursten tagen ur berggrunden.