

Ölandssten, som är en svensk kalksten, är ett utmärkt material för att skapa karaktär och atmosfär i entréer och i olika typer av rum där slitaget är hårt. Ölandssten är lämplig som golv eftersom den är slitstark och dessutom relativt underhållsfri. Estetiskt och tekniskt goda stenarbeten präglas av medvetna och genomtänkta val av stensort, kulör, mönster, plattformat och ytbearbetning. Med Ölandssten finns möjligheter att skapa mönster genom att lägga golvplattor av olika färger, format och ytbearbetningar. Ölandssten är känslig för salter och sura vätskor såsom ättika, vin och fruktjuice. Riskerar stenen att utsättas för salter och sura vätskor ställs större krav på underhåll.

Rekommenderade ytbearbetningar

Den vanligaste och lämpligaste ytbearbetningen är normalslipad. I miljöer med mindre slitage rekommenderas även den borstade och den för kalkstenen speciella hyvlade bearbetningen. Önskar man en bestående yta som tål slitage väljer man normalslipad Ölandssten. Ytbearbetningen måste anpassas till användningen. Normalslipade ytor i exempelvis entréer, där det finns risk för vata eller snö, kan vara olämpliga p.g.a. halkrisken. En hyvlad yta är utmärkt i partier där golvet sluttar, men kan verka "tung" i vissa andra utrymmen.

Rekommenderade format

Det mest kostnadseffektiva formatet ur både tillverknings- och monteringsynpunkt är fallande längder. Längden varierar då från 1,5 till 3 gånger breddmåtten. Kvadratiska plattor tillverkas i standardformaten 300 x 300 mm. Även andra format kan beställas.

Rekommenderade tjocklekar

De vanligaste tjocklekarna är 12 +/-1 mm kalibrerad för läggning i fästmassa och 22 +/-3 mm ej kalibrerad för läggning i bruk. Även andra tjocklekar förekommer.

Underhåll

Använd så torra metoder som möjligt. Torrmopning eller dammsugning är lämpliga. Vid bunden smuts används en rengöringslösning av naturlig såpa. Såpa av typ Grummesåpa i kombination med fukt/våtmopning eller kombimaskin rekommenderas. Vid regelbunden användning av såpa tillförs stenen den balanserade porfyllnad som är nödvändig som ytskydd. Såpan ska vara naturlig och fri från tillsatser av vax och salter. En ny och tidigare obehandlad stenyta mätts först med såpalösning för att ge en skyddande impregnering. Därför bör doseringen av såpa vid de första städningarna vara 2-5 gånger den normala. Överskott av såpa arbetas in med torrpolering med vit golvvårdsrondell eller avlägsnas med vatten. Skiktupbyggande medel (t.ex. vax och polish) ska aldrig användas.

Ölandssten är känslig för medel med pH-värde under 7. Stor försiktighet ska iaktas vid användning av rengöringsmedel.

För fördjupad information

Materialfakta, referensobjekt, projektering, montering:

www.naturstenskompaniet.se

REKOMMENDERADE MATERIAL



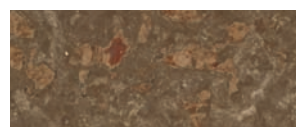
ÖLANDSSTEN GRÅ G1



ÖLANDSSTEN GRÅ G2



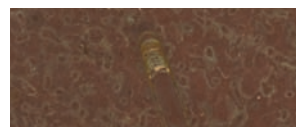
ÖLANDSSTEN HORS



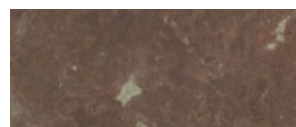
ÖLANDSSTEN GRÅFLAMMIG



ÖLANDSSTEN RÖD B1



ÖLANDSSTEN RÖD B2



ÖLANDSSTEN RÖDFLAMMIG



NATURSTENS
KOMPANIET

Telefon 044-738 00 Fax 044-738 09
info@naturstenskompaniet.se
www.naturstenskompaniet.se



NATUR Symbolen för produkter av massiv
STEN natursten tagen ur berggrunden.