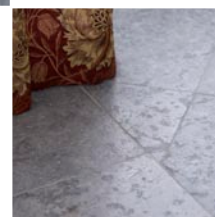
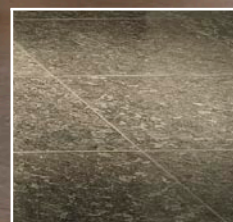
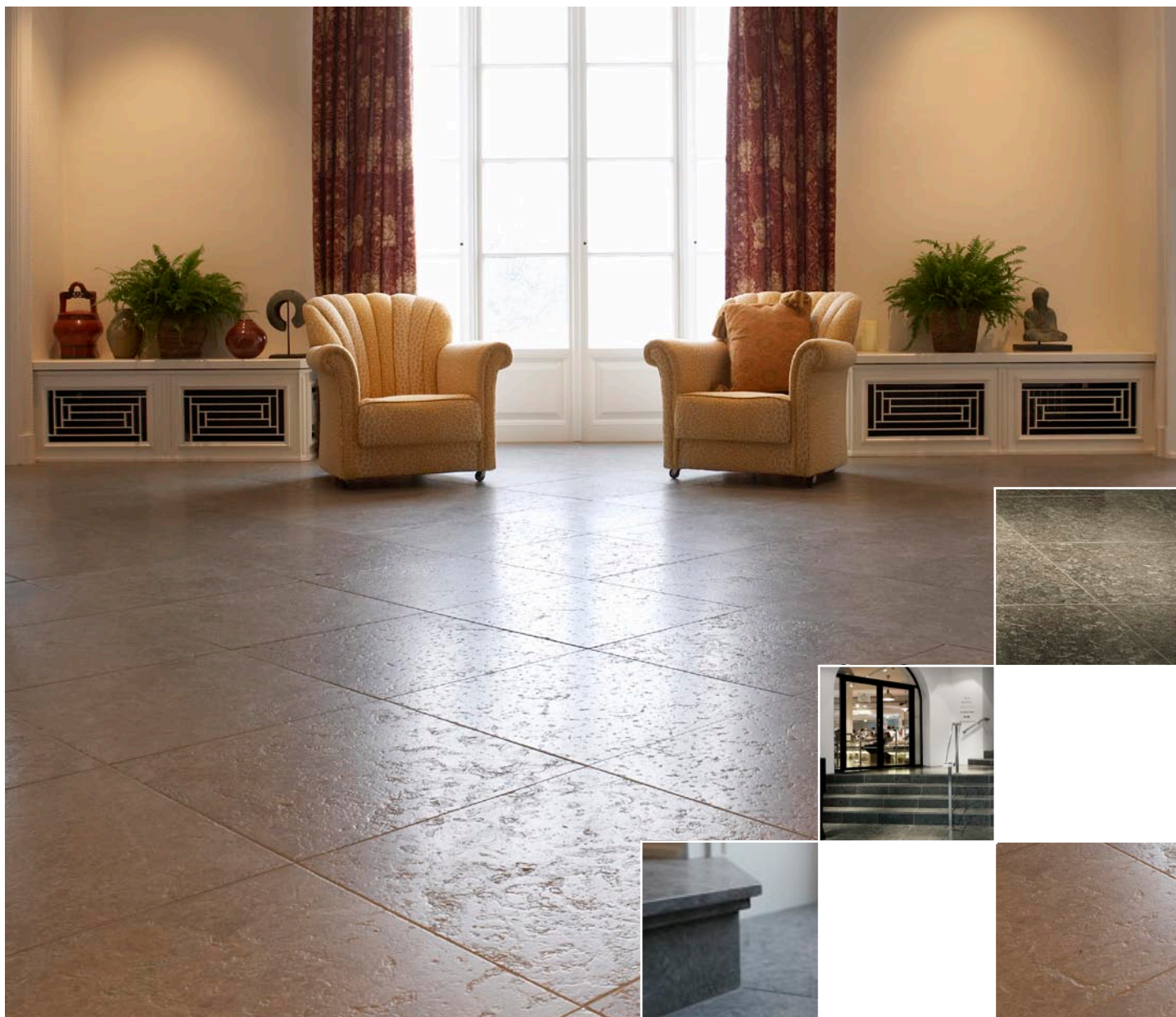


GOLV INOMHUS ÖLANDSSTEN HORS



Ölandssten, som är en klassisk svensk kalksten med lång tradition, är ett utmärkt material i entréer där slitaget är hårt och i andra rum för att skapa karaktär och atmosfär. Ölandsstenen är lämplig som golv eftersom den är slitstark och dessutom relativt underhållsfri. Ölandsstenen sorteras i olika färger vilket ger möjlighet till medvetna och genomtänkta val genom att välja golvplattor av olika färger, format och ytbearbetningar.

Ölandsstenen åldras vackert med patina och kräver endast lite underhåll. Vid behov rengörs golven med Grummesåpa enligt gamla beprövade metoder.

GOLV INOMHUS ÖLANDSSTEN HORS

Rekommenderade ytbearbetningar

Den vanligaste ytbearbetningen är slipad. Med en borstad ytbearbetning på Ölandssten Hors fås en unik patina som liknar ett gammalt klassiskt kalkstengolv. Standardplattor tillverkas med slipad ytbearbetning samt Ölandssten Hors även med borstad ytbearbetning. Även den för kalkstenen speciella hyvlade ytbearbetningen som ger en grövre och rustikare yta kan beställas.

Rekommenderade format

Det mest kostnadseffektiva formatet ur både tillverknings- och monteringsynpunkt är fallande längder. Längden varierar då från 1,5 till 3 gånger breddmåtten. Standardplattor tillverkas med breddmått 200, 300 och 400 mm. Kvadratiska standardplattor tillverkas i formaten 300 x 300 mm och 400 x 400 mm. Även andra format kan beställas.

Rekommenderade tjocklekar

De vanligaste tjocklekarna är 12 +/-1 mm kalibrerad för läggning i fästmassa och 20 +/-3 mm ej kalibrerad för läggning i bruk. Även andra tjocklekar förekommer.

Montering

Använd fästmassa och fogbruk som är avsedd för natursten.

Underhåll

Använd så torra metoder som möjligt. Torr mopning eller dammsugning är lämpliga. Vid bunden smuts används en rengöringslösning av naturlig såpa. Såpa av typ Grummesåpa i kombination med fukt/våtmopning eller kombimaskin rekommenderas. Vid regelbunden användning av såpa tillförs stenen den balanserade porfyllnad som är nödvändig som ytskydd. Såpan ska vara naturlig och fri från tillsatser av vax och salter. En ny och tidigare obehandlad stenyta mättas först med såpalösning för att ge en skyddande impregnering. Därför bör doseringen av såpa vid de första städningarna vara 2-5 gånger den normala. Överskott av såpa arbetas in med torrpolering med vit golvvårdsrondell eller avlägsnas med vatten. Skiktuppbyggande medel (t.ex. vax och polish) ska aldrig användas.

Ölandssten är känslig för medel med pH-värde under 7.

Stor försiktighet ska iakttas vid användning av rengöringsmedel.

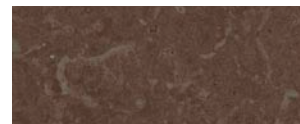
Fördjupad information

Materialfakta, referensobjekt, projektering, montering:
www.naturstenskompaniet.se

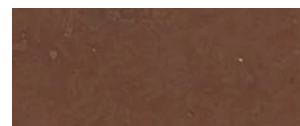
Rekommenderade material



ÖLANDSSTEN HORS



ÖLANDSSTEN GRÅ G1



ÖLANDSSTEN RÖD B1



NATURSTENS
KOMPANIET

Telefon 044-738 00 Fax 044-738 09
info@naturstenskompaniet.se
www.naturstenskompaniet.se



Symbolen för produkter av massiv natursten tagen ur berggrunden.