

TRAPPOR INOMHUS KALKSTEN, MARMOR, GRANIT & SKIFFER



Kalksten, marmor, granit och skiffer är utmärkta material för att skapa karaktär och atmosfär i entréer och i olika typer av rum där slitaget är hårt. Natursten är ett lämpligt material i trappor, eftersom den är slitstark och dessutom relativt underhållsfri. Estetiskt och tekniskt goda stenarbeten präglas av medvetna och genomtänkta val av stensort, kulör, mönster, plattformat och ytbearbetning. För första steg och slutsteg bör väljas sten med avvikande kulör eller avvikande ytbearbetning.

Kalksten och marmor är känsliga för salter, sura vätskor som ättika, vin och fruktjuice. Riskerar stenen att utsättas för salter och sura vätskor ställs större krav på underhåll.

De flesta graniter och kvartsitskiffrar tål kemisk påverkan.

Lerskiffer är mjukare och rekommenderas inte för offentliga utrymmen.

TRAPPOR INOMHUS KALKSTEN, MARMOR, GRANIT & SKIFFER

Rekommenderade ytbearbetningar

Ytbearbetningen måste anpassas till användningen. I entréer, där det finns risk för väta eller snö, kan p.g.a. halkrisken en slipad eller polerad bearbetning vara olämplig.

Kalksten och marmor

Den vanligaste och lämpligaste ytbearbetningen är normal- eller finslipad. En bestående yta, som tål slitage, uppnås med slipad bearbetning. Den är även optimal ur städsynpunkt.

Granit

De vanligaste och lämpligaste ytbearbetningarna är polerad, finslipad eller flammad. Dessa är lämpliga då slitaget är hårt. Exempel på detta är i entréer och i påfrestande kemiska miljöer som t.ex. kök. Önskas en blank yta som tål slitage väljs med fördel en polerad granityta. En flammad yta är utmärkt i entréer, men kan verka "tung" i vissa andra utrymmen.

Skiffer

För skiffer är den vanligaste ytan en naturlig kloyta som är lätt vågig och i stort sett plan. Skiffer kan även slipas och poleras. Naturlig kloyta är utmärkt i entréer, men kan verka "tung" i vissa andra utrymmen.

Rekommenderade format

Natursten ger stora möjligheter till val av format för trappsteg. I de flesta stensorter kan plansteg med slät ytbearbetning tillverkas i längder upp till 2 m om tjockleken är över 20 mm. Med grövre ytbearbetningar måste längden begränsas till 1,5 m.

Kontrollera alltid längden med tillverkaren. Om tjockleken ökas kan även längden ökas. Sättsteg över 1,5 m bör delas.

Rekommenderade tjocklekar

Valet av tjocklek på plansteget är både en estetisk och en teknisk fråga. Det styrs av stegens ytbearbetning och längd. Tjockleken på plansteget bör dock vara minst 20-30 mm. Sättstegens tjocklek är i allmänhet 20 mm. Har de grövre bearbetning krävs tjockare sten.

Underhåll

Använd så torra metoder som möjligt. Torr-moppning eller dammsugning är lämpliga. Vid bunden smuts används rengöringslösning beroende på stensort.

Kalksten, marmor och skiffer

Vid bunden smuts används en rengöringslösning av naturlig såpa. Såpa av typ Grummesåpa i kombination med fukt/våtmoppning rekommenderas. Vid regelbunden användning av såpa tillförs stenen den balanserade porfyllnad som är nödvändig som ytskydd. Såpan ska vara naturlig och fri från tillsatser av vax och salter. En ny och tidigare obehandlad stenyta mätts först med såpalösning för att ge en skyddande impregnering. Därför bör doseringen av såpa vid de första städningarna vara 2-5 gånger den normala. Överskott av såpa arbetas in med torrpolerering eller avlägsnas med vatten. Skiktuppbyggande medel (t.ex. vax och polish) ska aldrig användas.

Polerade ytor på kvartsitskiffer har låg sugförmåga. I stället tillämpas samma metod som för granit (ingen mätning av stenyta skall då ske).

Kalksten och marmor är känsliga för medel med pH-värde under 7. Stor försiktighet ska iakttas vid användning av rengöringsmedel.

Granit

Använd så torra metoder som möjligt. Torr-moppning eller dammsugning är lämpliga städmetoder. Vid bunden smuts bör rengöringsmedel av typ Allrent i kombination med fukt/våtmoppning användas.

Observera att det på en granityta är bättre att använda rengöringsmedel av typ Allrent än såpalösning. Skiktuppbyggande medel (t.ex. vax och polish) ska aldrig användas.

För fördjupad information

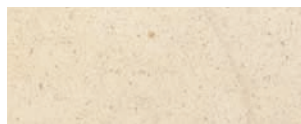
Materialfakta, referensobjekt, projektering, montering: www.naturstenskompagniet.se

REKOMMENDERADE MATERIAL

KALKSTEN



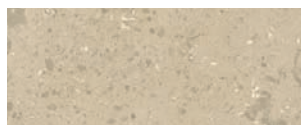
BOTTICINO CLASSICO



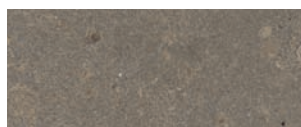
CREME CASCAIS



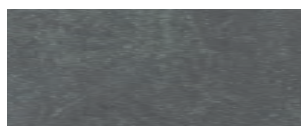
JURA BEIGE



JURA GRÅ



AZUL VALVERDE



ANRÖCHTER



BELGISK KALKSTEN



NERO MARQUINA

MARMOR



BIANCO CARRARA C/D



BARDIGLIO NUVOLATO

GRANIT



BJÄRLÖV



NERO IMPALA

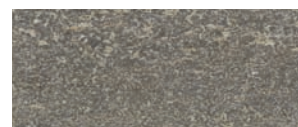


SVART GRANIT



EMERALD PEARL

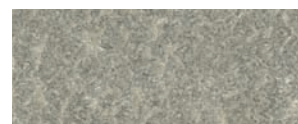
SKIFFER



ALTASKIFFER



OFFERDALSKIFFER



OPPDALSKIFFER



OTTASKIFFER



PORTOSKIFFER



NATURSTENS
KOMPANIET

Telefon 044-738 00 Fax 044-738 09
info@naturstenskompaniet.se
www.naturstenskompaniet.se



NATUR Symbolen för produkter av massiv
STEN natursten tagen ur berggrunden.