

TRAPPOR INOMHUS ÖLANDSSTEN



Ölandssten, som är en svensk kalksten, är ett utmärkt material för att skapa karaktär och atmosfär i entréer och i olika typer av rum där slitaget är hårt. Ölandssten är lämpligt som material i trappor, eftersom den är slitstark och dessutom relativt underhållsfri. Estetiskt och tekniskt goda stenarbeten präglas av medvetna och genomtänkta val av stensort, kulör, mönster, plattformat och ytbearbetning.

Ölandssten är känslig för salter och sura vätskor såsom ättika, vin och fruktjuice. Riskerar stenen att utsättas för salter och sura vätskor ställs större krav på underhåll.

TRAPPOR INOMHUS ÖLANDSSTEN

Rekommenderade ytbearbetningar

Den vanligaste och lämpligaste ytbearbetningen är slipad, normal- eller fin-slipad. I miljöer med mindre slitage rekommenderas även den borstade och den för Ölandssten speciella hyvlade bearbetningen. Om man önskar en bestående yta, som tål slitage, väljer man normalslipad Ölandssten.

Ytbearbetningen måste anpassas till användningen. Normalslipade ytor är olämpliga i entréer där det finns risk för väta eller snö. Halkrisken gör att den hyvlade eller flammade ytan passar mycket bättre i dessa sammanhang. I miljöer med mycket slitage nöts den hyvlade eller flammade ytan, varvid ytan mörknar och ger en markerad gånglinje i trappan.

För första steg och slutsteg bör sten väljas med avvikande kulör eller avvikande ytbearbetning.

Rekommenderade format

Ölandssten ger stora möjligheter till val av format för trappsteg. Plansteg med slät ytbearbetning kan tillverkas i längder från 1,2 till 2 m om tjockleken är över 20 mm. Längden på flammade steg måste begränsas till 1,5 m. Annars riskerar man att materialet böjer sig vid tillverkningen. Kontrollera alltid möjlig längd med tillverkaren. Om tjockleken ökas kan även längden ökas. Sättsteg över 1,5 m bör delas.

Rekommenderade tjocklekar

Valet av tjocklek på plansteget är en estetisk och en teknisk fråga. Det styrs av stegens ytbearbetning och längd. Tjockleken på plansteget bör dock vara minst 20-30 mm.

Sättstegens tjocklek är i allmänhet 20 mm. Har de grövre bearbetning krävs tjockare sten.

Underhåll

Så torra metoder som möjligt skall användas. Torrrengöring eller dammsugning är lämpligt. Vid bunden smuts används en rengöringslösning av naturlig såpa, typ Grummesåpa, i kombination med fukt/våtmoppning. Vid regelbunden användning av såpa tillförs stenen den som ytskydd nödvändigt balanserande porfyllnaden. Såpan ska vara naturlig och fri från tillsatser av vax och salter.

En ny och tidigare obehandlad stenyta mättas först med såpalösning för att ge en skyddande impregnering. Därför påförs/doseras vid de första städningarna såpa i en högre dos än normalt (2-5 gånger den normala). Överskott av såpa arbetas in med torrpolering eller avlägsnas med vatten.

Ölandssten är känslig för medel med ett pH-värde under 7. Stor försiktighet ska iakttas vid användning av rengöringsmedel.

För fördjupad information

Materialfakta, referensobjekt, projektering, montering:

www.naturstenskompaniet.se

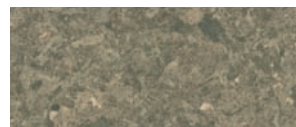
REKOMMENDERADE MATERIAL



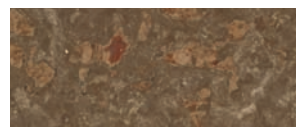
ÖLANDSSTEN GRÅ G1



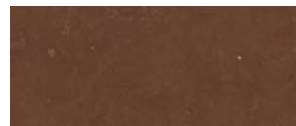
ÖLANDSSTEN GRÅ G2



ÖLANDSSTEN HORS



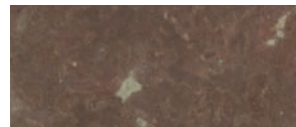
ÖLANDSSTEN GRÅFLAMMIG



ÖLANDSSTEN RÖD B1



ÖLANDSSTEN RÖD B2



ÖLANDSSTEN RÖDFLAMMIG



NATURSTENS
KOMPANIET

Telefon 044-738 00 Fax 044-738 09
info@naturstenskompaniet.se
www.naturstenskompaniet.se



NATUR
STEN Symbolen för produkter av massiv natursten tagen ur berggrunden.