

## Mönster

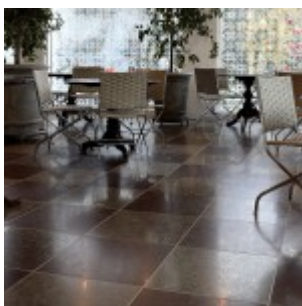
Val av dimensioner, ytbearbetningar och stensorter avgör vilket rumsligt uttryck som skapas.



Ölandssten Gillberga  
Gråbrun G1, slipad

### Fallande längder

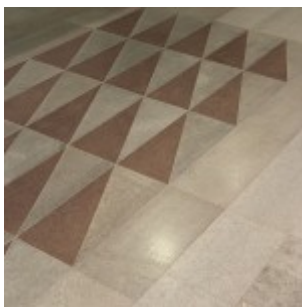
Fallande längder kan i princip tillverkas i alla bredder som materialets egenskaper tillåter. Prissvärda bredder, både ur tillverknings- och monteringshänseende är standardbredderna 200 och 300 mm. Längden varierar mellan 1,5 – 3 ggr bredden. Plattorna läggs i förband med överlapp i förbandet, minst 1/5 av plattbredden, aldrig mindre än 50 mm.



Ölandssten Gillberga  
Gråbrun G1 och  
Horns udde Röd B1,  
slipade

### **Kvadratiska/rektangulära format**

Kvadratiska plattor kan bilda schackmönster genom att blanda olika stensorter eller genom olika ytbearbetning. Kvadratiska och rektangulära plattor kan läggas i enkla förband eller bilda olika mönster. Det är viktigt att blandade stensorter har likvärdiga egenskaper så att stenarnas patina utvecklas på likvärdigt sätt av slitage och skötsel.



Ölandssten Gillberga  
Gråflammig G2 och  
Horns udde Röd B1,  
hyvlade

### **Andra mönster**

Genom att blanda olika format och stensorter ges möjlighet till varierande mönster. Mönster med många blandade dimensioner och ej rätvinkliga format ger en dyrare tillverkning och montering. Även stenens textur och vissa ytbearbetningar som hyvlad kalksten kan ha mönsterpåverkan.

Visuella lösningar för att markera gångstråk och väg till utgångar kan utföras av stensorter med



avvikande färg. Taktila lösningar kan utföras genom att fräsa spår i plattor som läggs i gångriktningar.

Vid konstruktioner med flytande golv måste det tas hänsyn till rörelsefogar som bör läggas i mönstrets naturliga fogriktningar.