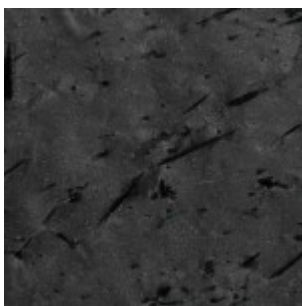


## Ytbearbetning

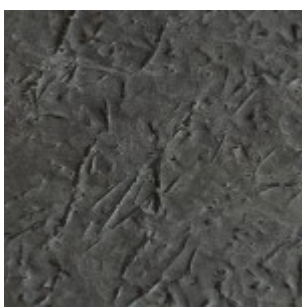
Skiffer går att ytbearbeta på olika sätt. Klovytan är den mest klassiska, men borstning och slipning ger en lite mjukare känsla till stenen. Här nedan listar vi de ytbearbetningar som är lämpliga för golvytor.



Ottaskiffer

### Slipad

Den slipade ytan motsvarar den patina stenen för av skötsel och slitage. Kulör och textur framträder tydligt med lyster med rekommenderad skötsel. Den slipade ytan fungerar lika bra både i privata miljöer och på golv utsatta för extremt slitage.



Ottaskiffer

## Borstad

För att få en lite mer rustik yta finns möjligheten att välja en borstad yta. De slipklossar som används vid en slipad yta är ersatta med borstar för att få en yta med lite struktur. I privata miljöer, gärna i kombination med golvvärme, ger den borstade ytan en skönt mjuk känsla.

Halkmotståndet hos borstad och slipad yta är likvärdigt.



Ottaskiffer

## Klovyta

Skiffer är unik i det att stenens skikt gör att klovytan är så fin att den passar bra som golvbeläggning inomhus. Det är den mest klassiska ytbearbetningen för skiffer.