

Om materialet

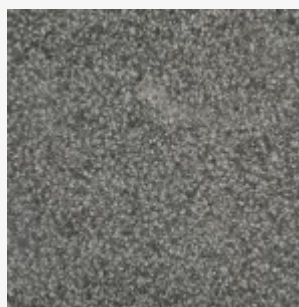
Övrigt: Kallas allmänt för granit, även om den geologiska definitionen är gabbro.

Ursprung

Brytningsort: Korpilahti

Geokoordinater: WGS84

Latitud/longitud: 62°40'79"N / 25°35'09"E



Bilden ska endast ses som ett exempel. Variationer i kulör och textur förekommer.

| Egenskaper | Deklarerat värde | Enhet | Standard |
|----------------|------------------|-------|----------|
| Böjhållfasthet | Medelvärde: 22,5 | MPa | EN 12372 |

Petrografisk sammansättning

Enligt standard EN 12407.

| Egenskaper | Värde |
|------------|-------|
|------------|-------|