

ÖLANDSSTEN GILLBERGA GRÅBRUN G1, NORMALHYVLAD

KALKSTEN, SVERIGE

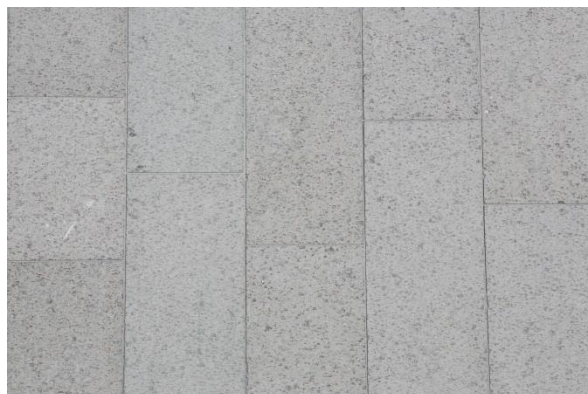
Synonymer:

Lämplig för: Inomhusprodukter & Utomhusprodukter

Brytningsort: Gillberga, Öland.

Geokoordinater, WGS84 (lat / lon): N 57°06'33" / E 16°53'36"

Estetiska egenskaper: Medel till stora variationer i kulör, struktur och textur. Små porer och fin kornstruktur.



Bilden ska endast ses som ett exempel. Variationer i kulör och textur förekommer.

| Tekniska egenskaper | Medelvärde | Enhet | Standard |
|------------------------------------|------------|--------------------|----------|
| Tryckhållfasthet: | 171 | MPa | EN 1926 |
| Böjhållfasthet: | 16,8 | MPa | EN 12372 |
| Nötningsmotstånd (Viktbaserad): | 23793 | mm ³ | EN 14157 |
| Vattenabsorption: | 1,0 | vikt% | EN 13755 |
| Densitet: | 2640 | kg/ m ³ | EN1936 |
| Utspjälkningshållfasthet: | 2300 | N | EN 13364 |
| Halkmotstånd, slipad yta: | 49 | SRV, torr | EN 14231 |
| Halkmotstånd, slipad yta: | 15 | SRV, våt | EN 14231 |
| Petrografisk sammansättning: | | | EN 12407 |
| Kalcit matrix | 82 | % | |
| Kalcit, kristallin | 18 | % | |