

Ytbearbetning

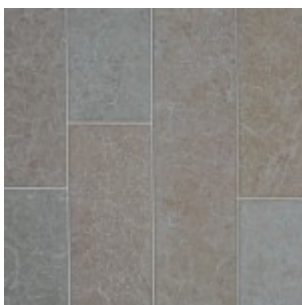
Ölandsstenen går att ytbearbeta på många olika sätt. De olika bearbetningarna ger stenen olika kulör och karaktär. Här nedan listar vi de ytbearbetningar som är lämpliga för golvytor.



Ölandssten Gillberga
Gråbrun G1

Slipad

Vi rekommenderar slipad ytbearbetning för golv av Ölandssten. Den slipade ytan motsvarar den patina stenen för av skötsel och slitage. Kulör och textur framträder tydligt med lyster med rekommenderad skötsel. Den slipade ytan fungerar lika bra både i privata miljöer och på golv utsatta för extremt slitage, med Arlandas terminal 5 som tydligt exempel.



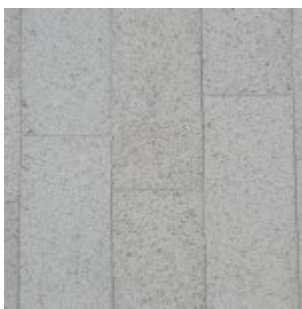
Ölandssten Gillberga
Gråbrun G1

Borstad

För att få en lite mer rustik yta finns möjligheten att välja en borstad yta. De slipklossar som

används vid en slipad yta är ersatta med borstar för att få en yta med lite struktur. I privata miljöer, gärna i kombination med golvvärme, ger den borstade ytan en skönt mjuk känsla.

Halkmotståndet hos borstad och slipad yta är likvärdigt.



Ölandssten Gillberga
Gråbrun G1

Hyvlad

Den hyvlade ytan är unik för den svenska kalkstenen. Det är en traditionell ytbearbetning som har använts i hundratals år. Ytan skapas genom att ett hyvelstål dras upprepade gånger över en plant sågad yta. Materialet spjälkas ur och små "pottor" skapas i ytan. Storleken på urspjälken eller pottorna bestäms av hur hårt hyvelstålet ansätts mot stenens yta.

Den hyvlade ytan är halksäker och kan därför vara bra att använda på ytor som sluttar, t.ex. i ramper. I miljöer med stort slitage bildas gångstråk efter en tid, och även maskinell skötsel påverkar den grova ytan som succesivt närmar sig en slipad ytbearbetning.

En hyvlad yta ger tillräckligt halkmotstånd för att användas utomhus.

Övriga ytbearbetningar

Vi avråder från polerad ytbearbetning om golvytan utsätts för slitage från gångtrafik och skötsel. Kalksten och marmor har generellt inte ett slitagemotstånd som krävs för att den polerade ytan ska bestå. Det medför att ytan blir repig och matt av slitage och den kan svårtligen återställas till polerad nivå utan att använda kemikalier, något vi avråder ifrån.

Grövre bearbetningar som flammad eller klovyta känns allmänt för grova som golv och är



besvärliga att rengöra. Men de kan fungera i vissa offentliga miljöer där man vill skapa en känsla av utomhus i innemiljö.