

Om materialet

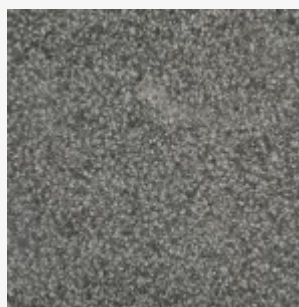
Övrigt: Kallas allmänt för granit, även om den geologiska definitionen är gabbro.

Ursprung

Brytningsort: Korpilahti

Geokoordinater: WGS84

Latitud/longitud: 62°40'79"N / 25°35'09"E



Bilden ska endast ses som ett exempel. Variationer i kulör och textur förekommer.

Egenskaper	Deklarerat värde	Enhet	Standard
Böjhållfasthet	Medelvärde: 22,5	MPa	EN 12372

Petrografisk sammansättning

Enligt standard EN 12407.

Egenskaper	Värde
------------	-------