

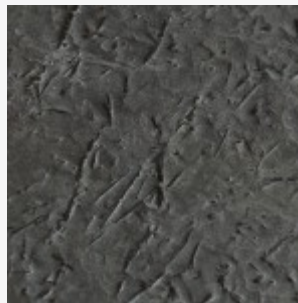
## Om materialet

### Ursprung

Brytningsort: Otta

Geokoordinater: WGS84

Latitud/longitud: 61°45'02.9"N / 9°30'40.6"E



Bilden ska endast ses som ett exempel. Variationer i kulör och textur förekommer.

Egenskaper	Deklarerat värde	Enhet	Standard
Densitet	Medelvärde: 2810	kg/ m3	EN 1936
Vattenabsorption	Medelvärde: 0,2	vikt%	EN 13755
Nötningsmotstånd (Viktbaserad)	Medelvärde: 230,4	mm3	EN 14157
Halkmotstånd, slipad yta (torr)	Medelvärde: 55	SRV	EN 14231
Halkmotstånd, slipad yta (våt)	Medelvärde: 18	SRV	EN 14231
Böjhållfasthet	Lägsta förväntade värde: 46,1 Medelvärde: 58 Standardavvikelse: 6,2	MPa	EN 12372

### Petrografisk sammansättning

Enligt standard EN 12407.

Egenskaper	Värde
------------	-------