

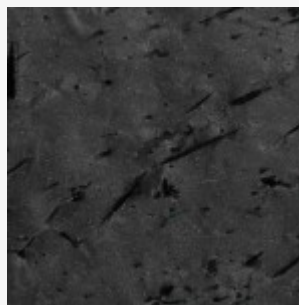
Om materialet

Ursprung

Brytningsort: Otta

Geokoordinater: WGS84

Latitud/longitud: 61°45'02.9"N / 9°30'40.6"E



Bilden ska endast ses som ett exempel. Variationer i kulör och textur förekommer.

| Egenskaper | Deklarerat värde | Enhet | Standard |
|---------------------------------|---|--------|----------|
| Densitet | Medelvärde: 2810 | kg/ m3 | EN 1936 |
| Vattenabsorption | Medelvärde: 0,2 | vikt% | EN 13755 |
| Nötningsmotstånd (Viktbaserad) | Medelvärde: 230,4 | mm3 | EN 14157 |
| Halkmotstånd, slipad yta (torr) | Medelvärde: 55 | SRV | EN 14231 |
| Halkmotstånd, slipad yta (våt) | Medelvärde: 18 | SRV | EN 14231 |
| Böjhållfasthet | Lägsta förväntade värde: 46,1 Medelvärde: 58 Standardavvikelse: 6,2 | MPa | EN 12372 |

Petrografisk sammansättning

Enligt standard EN 12407.

| Egenskaper | Värde |
|------------|-------|
|------------|-------|